

## **Catalogo Tecnico**

—

**SMART5 NJ4 220 – 3,0**

**Especificação técnica**

**PRELIMINARES**

## 2. DESCRIÇÃO GERAL

---




### 2.1 Família de robôs SMART5 NJ4

A família de robôs SMART5 NJ4 consiste em máquinas de alta carga útil para aplicações onde é necessária programação "ponto a ponto" ou "controle de trajetória"

As versões disponíveis na família SMART5 NJ4 estão listadas na tabela abaixo:

– [Tab. 2.1 - Versões do robô SMART5 NJ4 disponíveis na página 18](#)

**Tab. 2.1 - Versões do robô SMART5 NJ4 disponíveis (Continuação)**

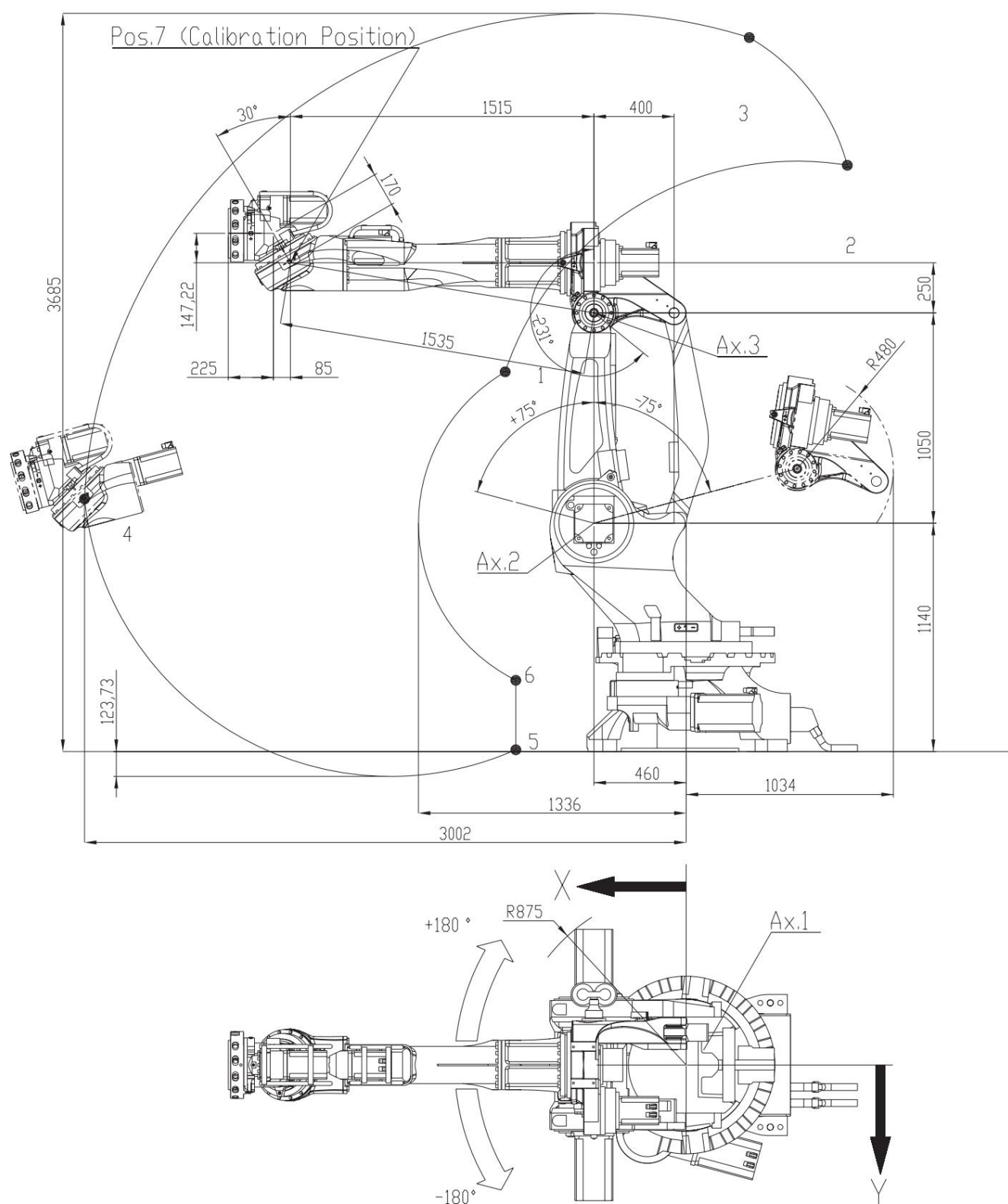
Tipo de robô	Carga útil (kg)	Alcance (milímetros)	Visão do robô
			
			
SMART5 NJ4 220 - 3,0	220	3002	

## Guia 3.3 - SMART5 NJ4 220 – 3.0

## Características e desempenho

VERSÃO		NJ4 220-3.0	
Estrutura / n° eixos		Paralelogramo 6 eixos	
Carga no pulso		220 kg (1) ( 485	
Carga adicional no antebraço		libras) 25 kg (2) (55 libras)	
Eixo de torque 4		1320 Nm (2910 libras)	
Eixo de torque 5		950 Nm	
Eixo de torque 6		690 Nm	
Curso / (Velocidade)	Eixo 1	+/- 180° (90°/s)	
	Eixo 2	+75° / -75° (90°/s)	
	Eixo 3	-231° / 0° (90°/s) +/-	
	Eixo 4	200° (115°/s) +/-	
	Eixo 5	200° (125°/s) +/-	
	Eixo 6	200° (170°/s)	
Alcance horizontal máximo		3002 milímetros (118 pol.)	
Repetibilidade		+/- 0,15 mm	
Peso do robô		2005 kg (4420 libras)	
Flange de acoplamento de ferramenta		ISO 9409 - 1 - A 125 ISO 9409 - 1 - A 160	
Motores		CA sem escovas	
Sistema de medição de posição		codificador con	
Potência total instalada		12 kVA / 18,5 A	
Classe de proteção		IP65	
Temperatura de trabalho		0 ÷ + 45 °C	
Temperatura de armazenamento		- 40 °C ÷ + 60 °C	
Cor do robô (padrão)		Vermelho RAL 3020	
Posição de montagem		No chão	
(1) Ver <a href="#">par. 6.2 Determinazione carichi max alla flangia del polso (QF)</a> na página 49			
(2) Ver <a href="#">Cap.6. - Carichi al Polso e Supplementari</a> na página 48 il <a href="#">par. 6.3 Carichi supplementari (QS)</a> na página 57			

## SMART5 NJ4 220 – 3,0



**Fig. 6.12 - SMART5 NJ4 220 – 3.0**  
**Furação para fixação de acessórios**

